

# Oficina con espacios industriales

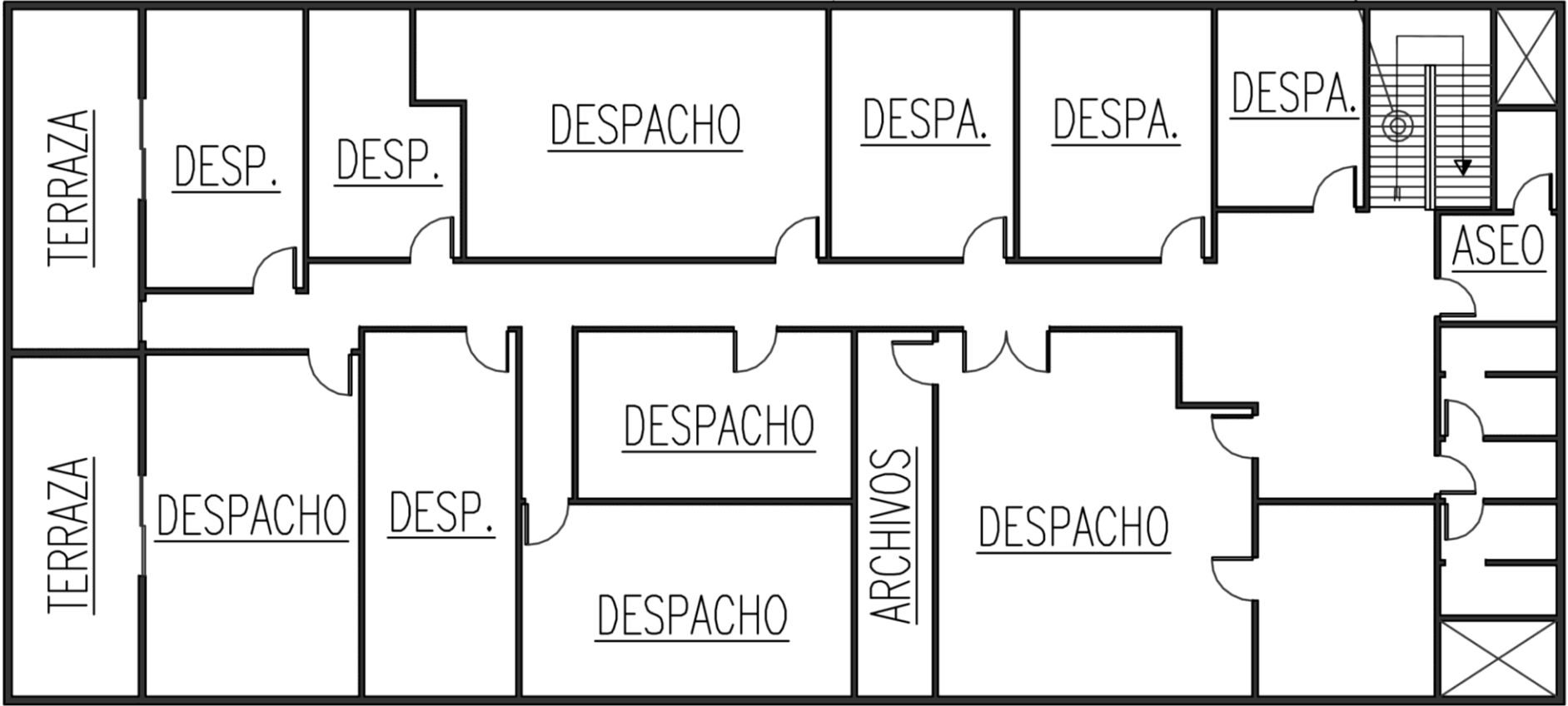
- Oficinas en primera planta – 425 m<sup>2</sup>
- Vestuarios en planta baja – 98 m<sup>2</sup>
- Espacio taller/almacén bajo oficinas – 197 m<sup>2</sup>
- Parking frente a oficinas/almacén – 450 m<sup>2</sup>

# Oficina (planta 1ª)

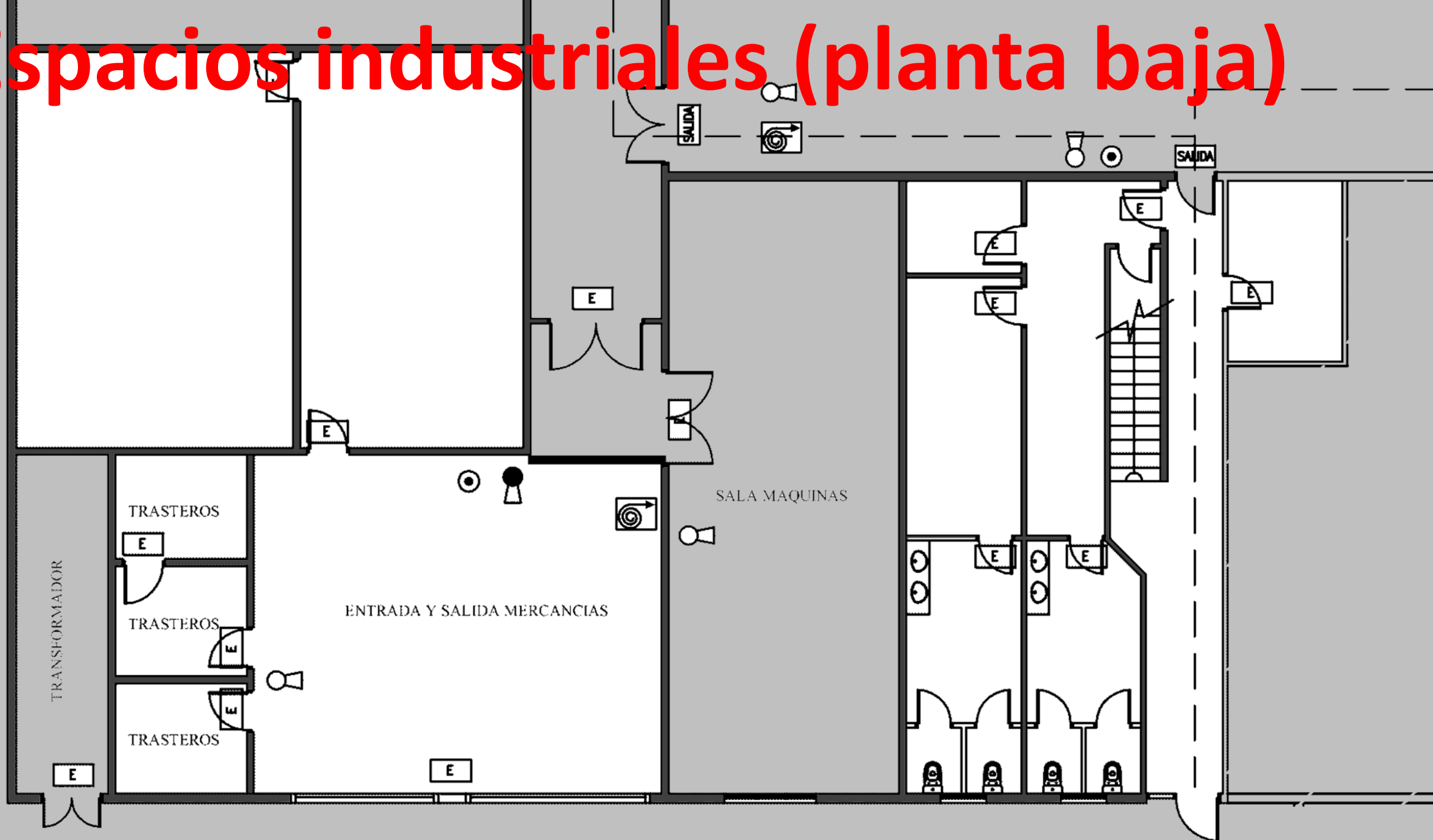
BAJADA A ENTRADA PRINCIPAL

30750

13850



# Espacios industriales (planta baja)





# Vista aérea (Massalfassar)









